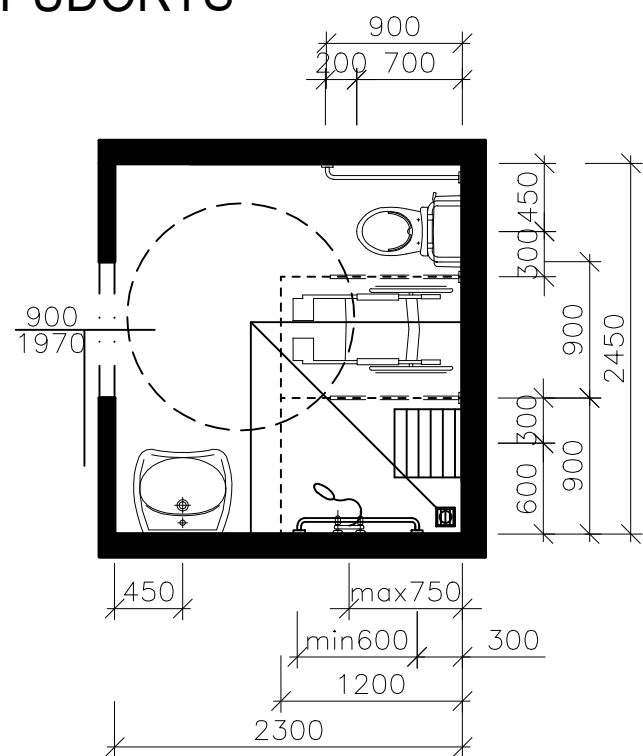
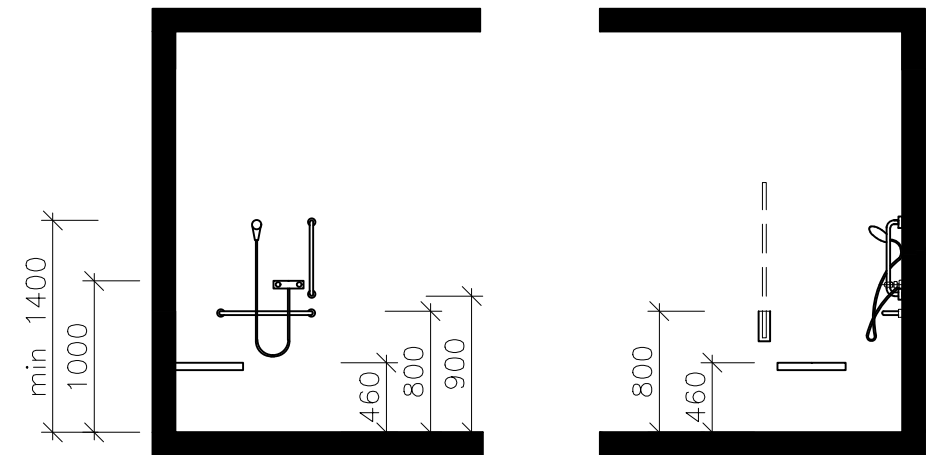


PŮDORYS



MANIPULAČNÍ PLOCHA PŘED ZÁCHODOVOU MÍSOU MINIMÁLNĚ 900x900 mm. VÝŠKA ZÁCHODOVÉ MÍSY 460 mm. OSAZENÍ ZÁCHODOVÉ MÍSY 450 mm OSOVĚ OD BOČNÍ STĚNY. SYSTÉM NOUZOVÉHO VOLÁNÍ – TAHOVÉ SIGNÁLNÍ TLAČÍTKO NEBO TLAČÍTKO S POPISOVÝM POLEM, KTERÉ JE DOSTUPNÉ ZE ZÁCHODOVÉ MÍSY VE VÝŠI 600–1200 mm A ZÁROVEŇ Z ÚROVNĚ PODLAHY NEJVÝŠE 150 mm. V DOSAHU ZE ZÁCHODOVÉ MÍSY MUSÍ BÝT UMÍSTĚN TOALETNÍ PAPIR VE VÝŠI 600–700 mm NAD PODLAHOU. MADLA PO OBOU STRANÁCH ZÁCHODOVÉ MÍSY MUSÍ BÝT VE VZÁJEMNÉ VZDÁLENOSTI 600 mm AVE VÝŠI 800 mm NAD PODLAHOU. U ZÁCHODOVÉ MÍSY S PŘÍSTUPEM JEN Z JEDNÉ STRANY MUSÍ BÝT MADLO NA STRANĚ PŘÍSTUPU SKLOPNÉ A ZÁCHODOVOU MÍSU MUSÍ PŘESAHOVAT O 100 mm; MADLO NA OPAČNÉ STRANĚ MUSÍ BÝT PEVNÉ A MUSÍ PŘESAHOVAT ZÁCHODOVOU MÍSU O 200 mm.

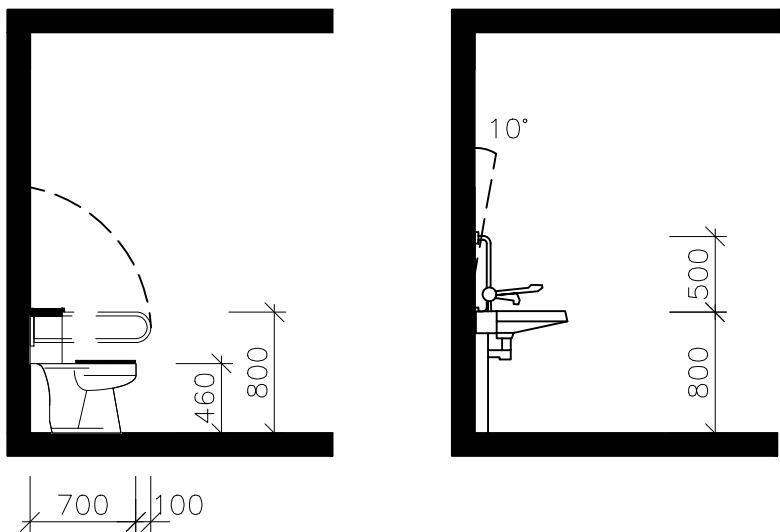
SPRCHOVÝ KOUT



MIN. VELIKOST SEDÁTKA 450x450 mm JE VELIKOST VLASTNÍHO SEDÁTKA, ODSAZENÍ OD STĚNY BY MĚLO BÝT 40 mm A JE NUTNÉ DODRŽET OSAZENÍ V OSOVÉ VZDÁLENOSTI 600 mm OD ROHU SPRCHOVÉHO KOUTU. V DOSAHU ZE SEDÁTKA A Z PODLAHY SE UMÍSTÍ SYSTÉM NOUZOVÉHO VOLÁNÍ. NA PŘÍSTUPOVÉ STRANĚ VEDLE SEDÁTKA MUSÍ BÝT VOLNÁ PLOCHA PRO UMÍSTĚNÍ VOZÍKU VELIKOSTI 900x1200 mm, KTERÁ JE DOPLNĚNÍM MANIPULAČNÍHO PROSTORU 1500x1500 mm. SVISLÉ MADLO SE OSAZUJE NEJVÝŠE 900 mm OD ROHU SPRCHOVÉHO KOUTU. DOPORUČUJE SE, ABY DĚLKA SPRCHOVÉ HADICE BYLA NEJMÉNĚ 1200 mm DLOUHÁ.

WC

UMYVADLO



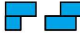
UMYVADLO MUSÍ UMOŽNIT PODJEZD OSOBY NA VOZÍKU, JEHO HORNÍ HRANA MUSÍ BÝT VE VÝŠCE 800 mm. UMYVADLO MUSÍ BÝT OPATŘENO STOJÁNKOVOU VÝTOKOVOU BATERIÍ S PÁKOVÝM OVLÁDÁNÍM.

ZRCADLO MUSÍ BÝT POUŽITELNÉ PRO OSOBU STOJÍCÍ I PRO OSOBU NA VOZÍKU. U PEVNÉHO ZRCADLA MUSÍ BÝT HRANA VE VÝŠI MAXIMÁLNĚ 900 mm NAD PODLAHOU A HORNÍ HRANA VE VÝŠI MINIMÁLNĚ 1800 mm NAD PODLAHOU. SKLOPNÉ ZRCADLO NESMÍ MÍT OVLÁDACÍ PÁKU VYSTUPUJÍCÍ DO PROSTORU.

POZNÁMKA

DOKUMENTACE STANOVUJE PRINCIPY, KONSTRUKČNÍ ŘEŠENÍ A VZHLED VÝROBKU, PROTO NELZE DOKUMENTACI CHÁPAT JAKO DÍLENSKOU. SKUTEČNÉ ROZMĚRY NUTNO ZAMĚŘIT NA STAVBĚ. DÍLENSKOU DOKUMENTACI NA ZÁKLADĚ ZAMĚŘENÍ ZHOTOVÍ DODAVATEL. DÍLENSKÁ DOKUMENTACE S DETAILNÍM VYOBRAZENÍM A S POPISEM POUŽITÝCH PRVKŮ, MATERIÁLŮ A SPOJOVACÍCH PRVKŮ BUDE PŘEDLOŽENA KE SCHVÁLENÍ GENERÁLNÍMU PROJEKTANTOVI

NAMĚŘENÉ ROZMĚRY JSOU KORIGOVÁNY A POČÍTÁJÍ S NEROVNOSTMI V POVRCHOVÝCH ÚPRAVÁCH. MAXIMÁLNÍ MOŽNÁ ODCHYLKA JE ±50 mm.

HLAVNÍ PROJEKTANT		KRESLIL	KONTROLOVAL	<div> PROJEKČNÍ A STAVEBNÍ s.r.o.</div>	
JAROSLAV PAVELKA		Bc. KAMILA MACHOVÁ	JAROSLAV PAVELKA		
ČKAIT: 1302043			ČKAIT: 1302043		
KRAJ: ZLÍNSKÝ		OBEC: OTROKOVICE		FORMÁT	2x A4
INVESTOR: Město OTROKOVICE				DATUM	9/2021
STAVBA: Stavební úpravy ve 2. NP objektu Senior C OBJEKT: SO 01				STUPEŇ	DPS
				MĚŘÍTKO	1:50
				ZAK. ČÍSLO	116-21
				ARCHIVNÍ ČÍSLO	PARE
ČÁST: D.1.1. – STAVEBNÍ ČÁST				11621	
VYBAVENÍ BEZBARIÉROVÉ KOUPELNY				ČÍSLO VÝKRESU	
				D.1.1.08	